

Uniques en leur genre ! – Les *Lestes*

*Lestes barbarus* (Leste sauvage)

LC

Taille : 40-45 mm

Ptérostigmas\* bicolores

Coloration jaune sur l'arrière de la tête

Larges bandes antéhumérales\*



*Lestes sponsa* (Leste fiancé)

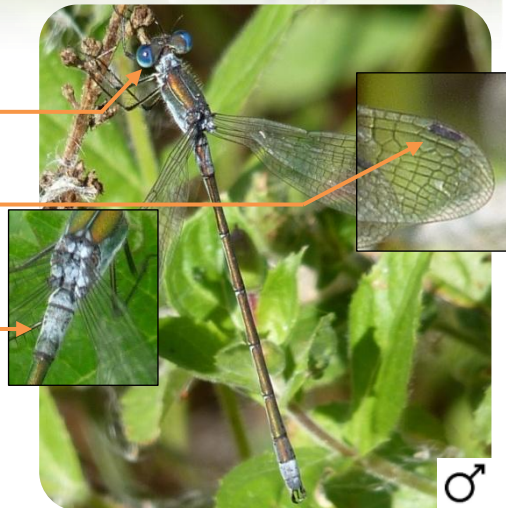
DD

Taille : 35-39 mm

Yeux bleus

Ptérostigmas\* sombres

Pruine\* recouvrant entièrement le 2<sup>ème</sup> segment abdominal



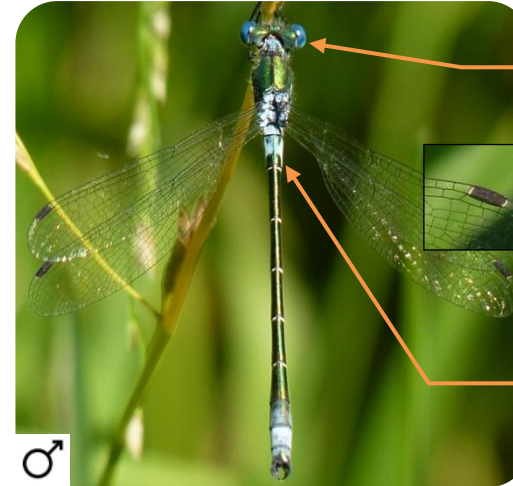
EN *Lestes dryas* (Leste des bois)

Taille : 35-40 mm

Yeux bleu vif

Ptérostigmas\* sombres

Pruine\* ne recouvrant pas entièrement le 2<sup>ème</sup> segment abdominal



VU *Lestes virens* (Leste verdoyant)

Taille : 30-39 mm

Coloration jaune sur l'arrière de la tête



Pruine\* sur les 9<sup>ème</sup> et 10<sup>ème</sup> segments abdominaux uniquement



Photos : F. Barth, B. Bricault / SNPN, X. Houard / OPIE

## Uniques en leur genre ! – Les *Lestes*

**! Attention, pour aider à une identification certaine des Lestes, il convient de regarder les appendices anaux des mâles, appelés « cerques » (cf. tableau) !**

<i>Lestes barbarus</i>	<i>Lestes dryas</i>	<i>Lestes sponsa</i>	<i>Lestes virens</i>
<b>Critères communs</b>			
Ailes généralement écartées au repos Coloration souvent métallique et parfois recouvert de pruine* Ptérostigmas* rectangulaires			
<b>Cerques*</b>			
			
<b>Habitat</b>			
Milieus humides temporaires s'asséchant tôt l'été	Eaux stagnantes à végétation dense composée de joncs et de laïches. Les larves ont besoin de micro-habitats chauds	Eaux stagnantes bordées d'hélophytes. Se rencontre plus souvent dans les milieux récents ou acides	Points d'eau peu profonds et bordés d'hélophytes s'asséchant en été
<b>Période de vol</b>			
Début juin à mi-octobre	Début juin à début octobre	Mi-juin à mi-octobre	Fin juin à fin octobre

\* Bande antéhumérale : Bande colorée sur la partie supérieure du thorax.

\* Cerques : appendices anaux inférieurs.

\* Pruine : Couche cireuse bleutée qui recouvre parfois le thorax et l'abdomen des Odonates.

\* Ptérostigma : Tâche noire à l'extrémité de chaque aile ayant un rôle dans la stabilisation en vol.